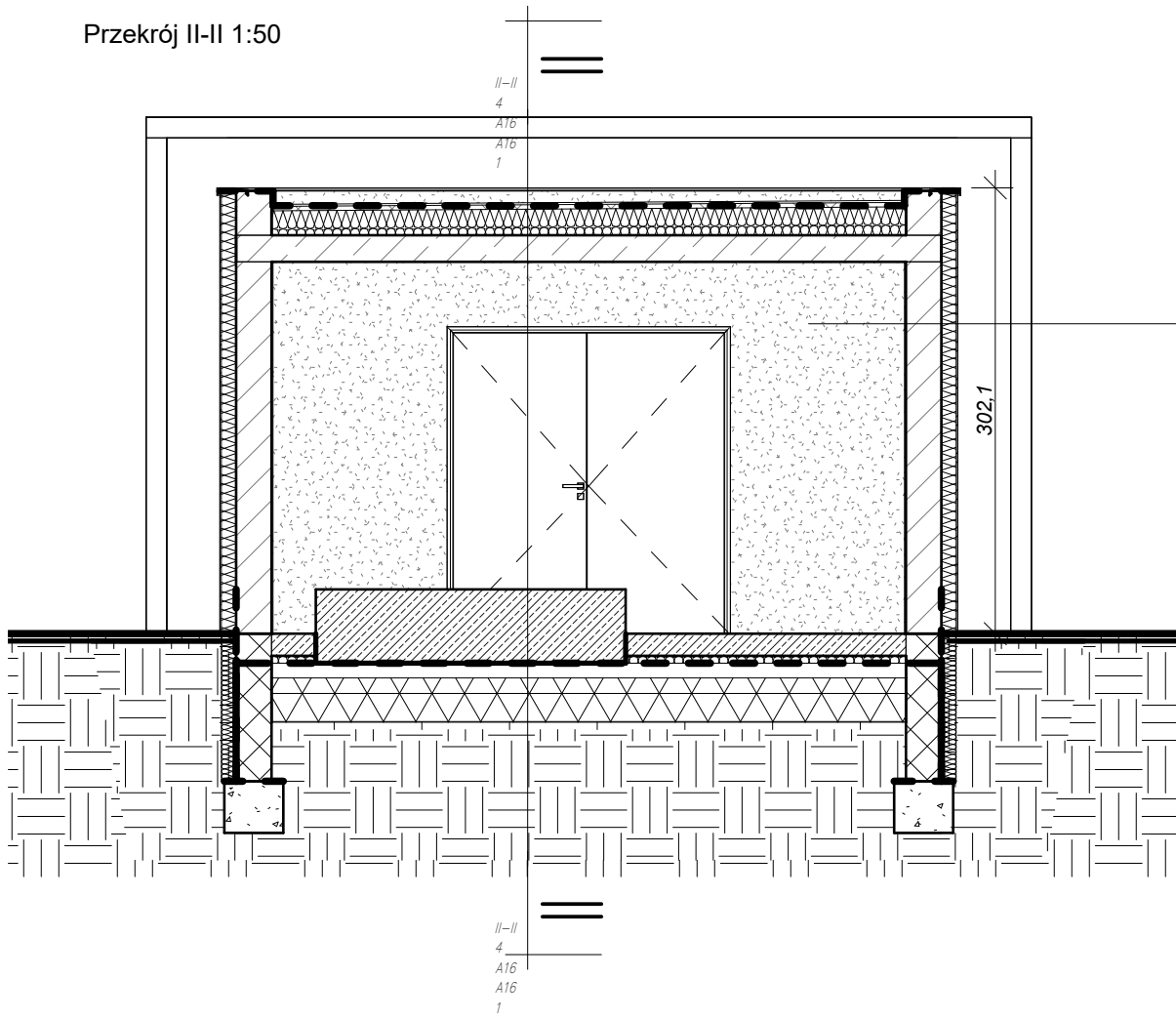
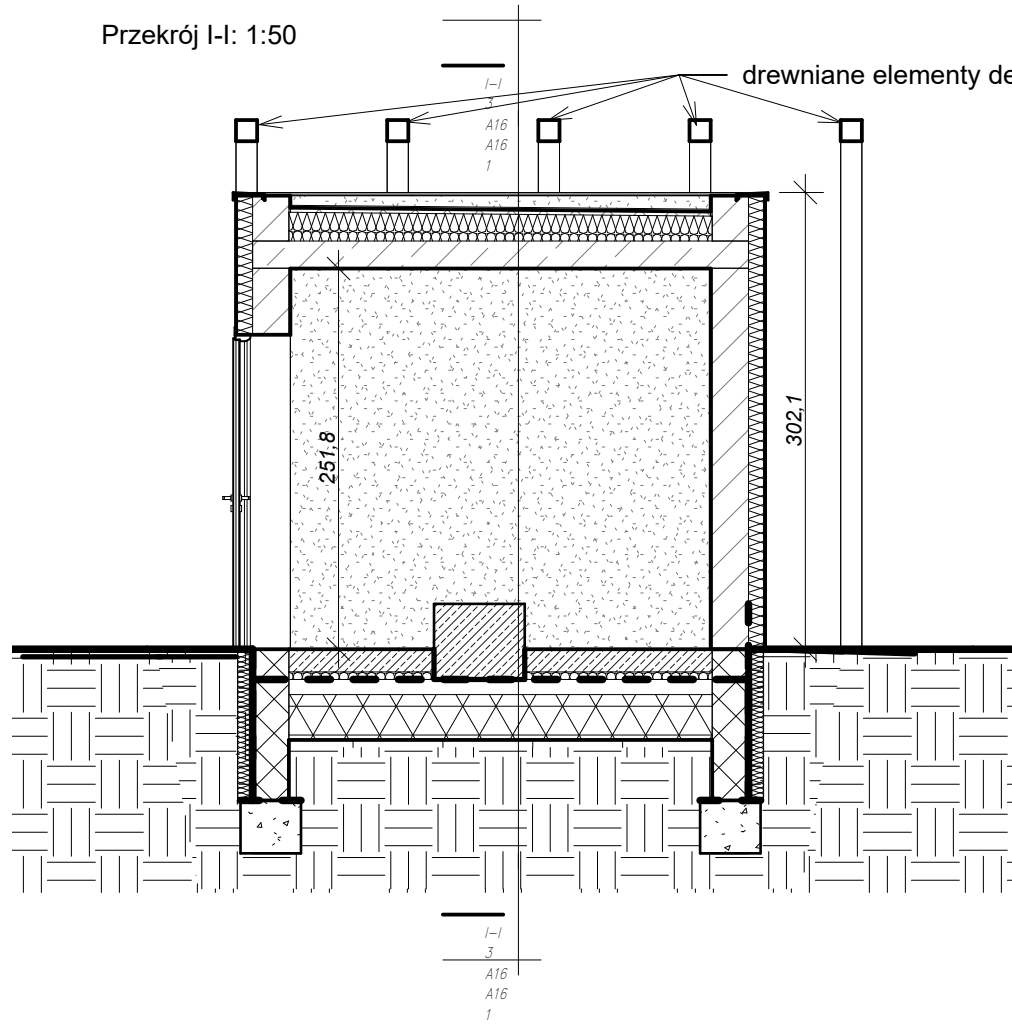


Przekrój II-II 1:50



Przekrój I-I: 1:50



Sh1	Ściana zewnętrzna hydroforni
	Tynk cienkowarstwowy z szablone
	oczka 15x15 załarta na gładko
	Styropian EPS70 gr. 10cm
	Ściana z bloczków silikatowych 24cm
	Farba w kolorze białym

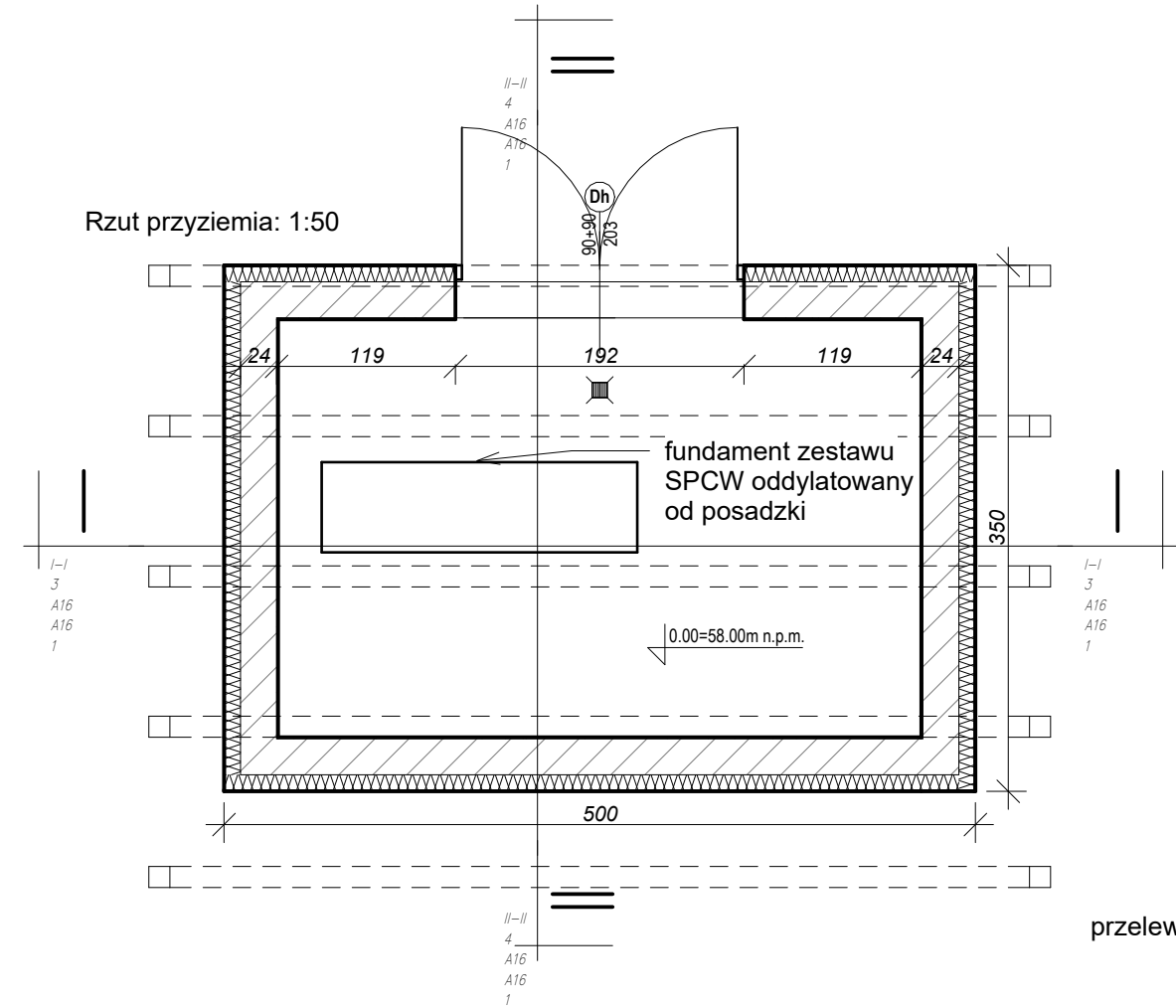
Ph1	Podłoga na gruncie - hydrofornia
	Wylewka betonowa C20/25 z zbroja siatką Ø6
	oczka 15x15 załarta na gładko
	Folia PCV
	Styrodur XPS gr. 5cm
	Papa termozgrzewalna
	Chudy beton C12/15 gr. 10cm
	Podbudowa zasadnicza z pospółki 0-31,5mm gr. min. 30cm

Dh1	Stropodach - hydrofornia
	Otoczaki 16/32mm gr. 3cm
	Papa termozgrzewalna nawierzchniowa
	Papa termozgrzewalna podkładowa
	Styropapa gr. 15cm z warstwą spadkową, klejona do podłoża
	Papa podkładowa
	Płyta stropowa wg projektu konstrukcji
	Gładź szpachlowa malowana w kolorze białym

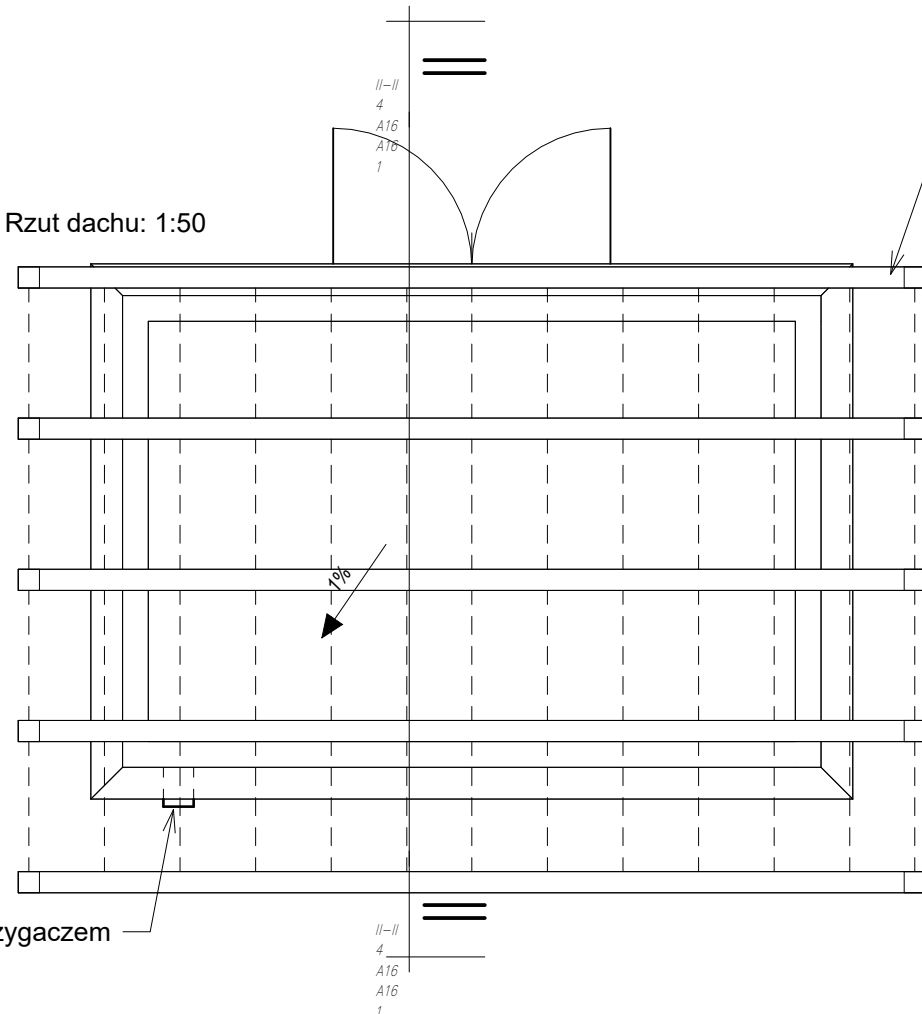
ShF	Ściana fundamentowa hydroforni
	Folia kubelkowa
	Styrodur gr. 10cm
	Izolacja przeciwwodna mineralna
	Fundament wg branży konstrukcyjnej

UWAGA!
Hydroizolację należy wykonać min. 30cm powyżej poziomu gruntu.
Wpust dachowy podgrzewany.
Posadzę wykonać ze spadkiem umożliwiającym spływ wody w kierunku drzwi wejściowych.
Obróbki blacharskie analogicznie do budynków wielorodzinnych.

Rzut przyziemia: 1:50

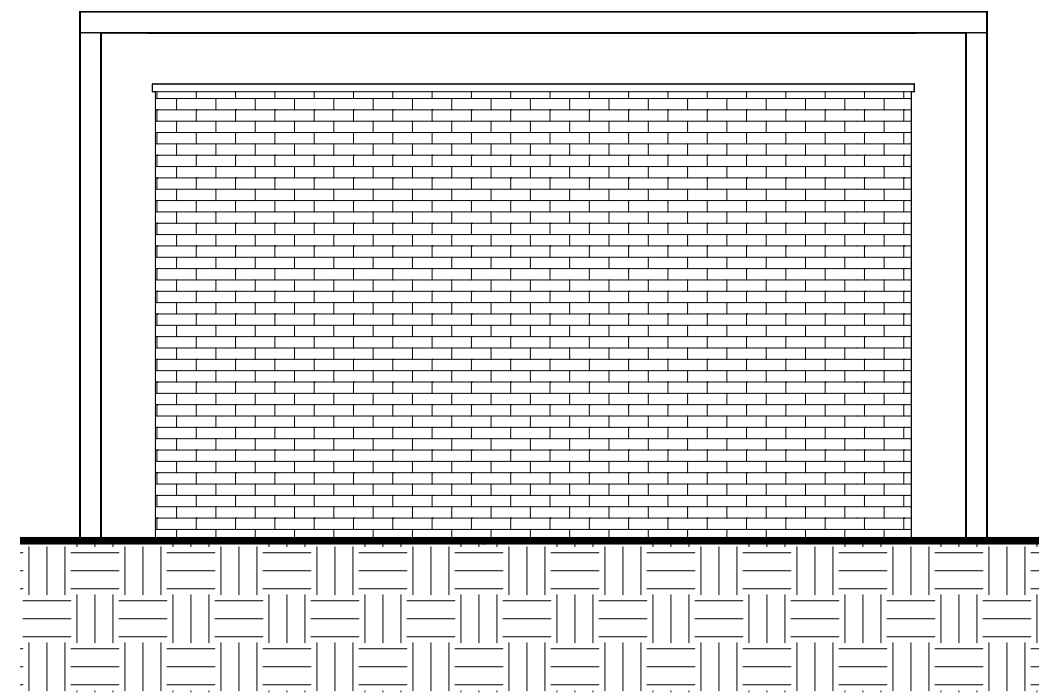


Rzut dachu: 1:50

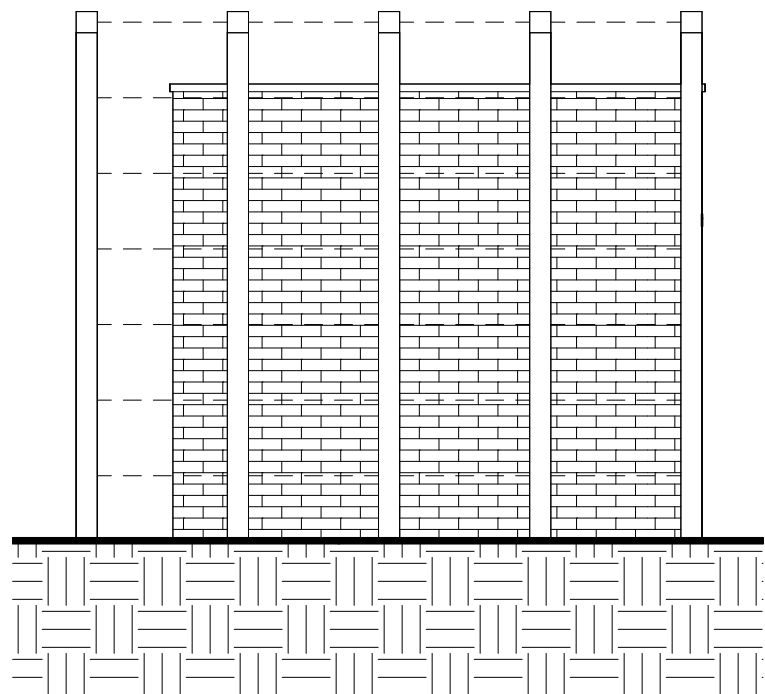


UWAGA!
Do wykonania ram należy użyć drewna iglastego konstrukcyjnego BSH, klejonego warstwowo i wzdłużnie na mikrowczepy.

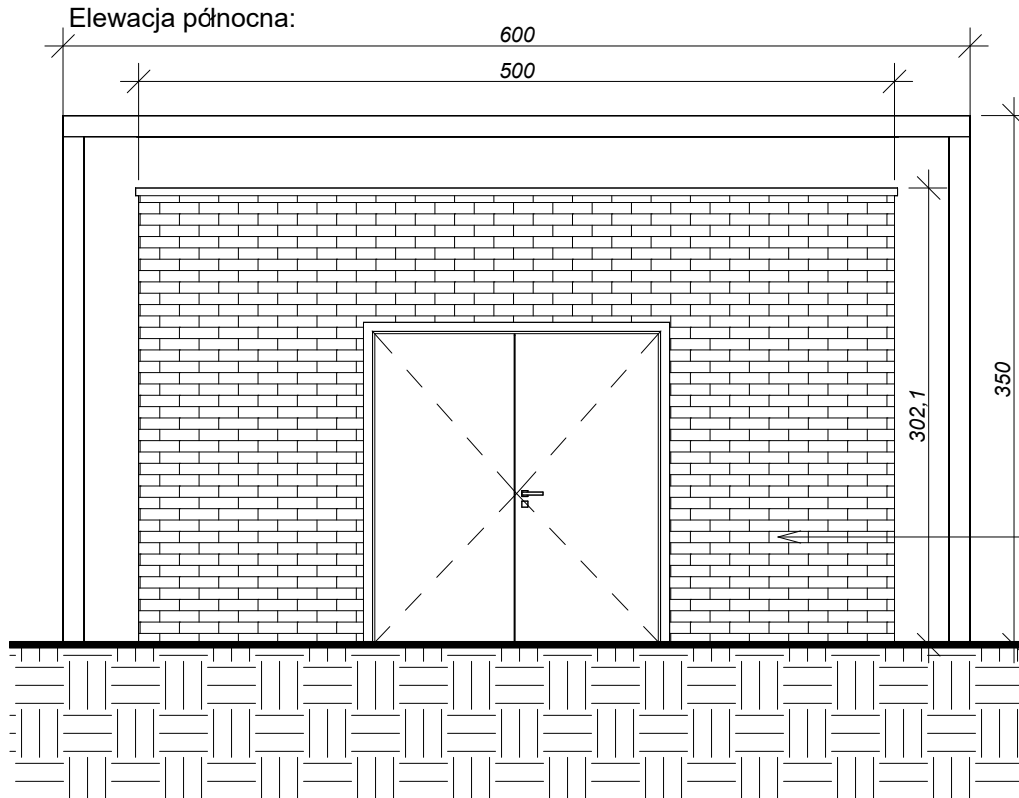
Elewacja południowa:



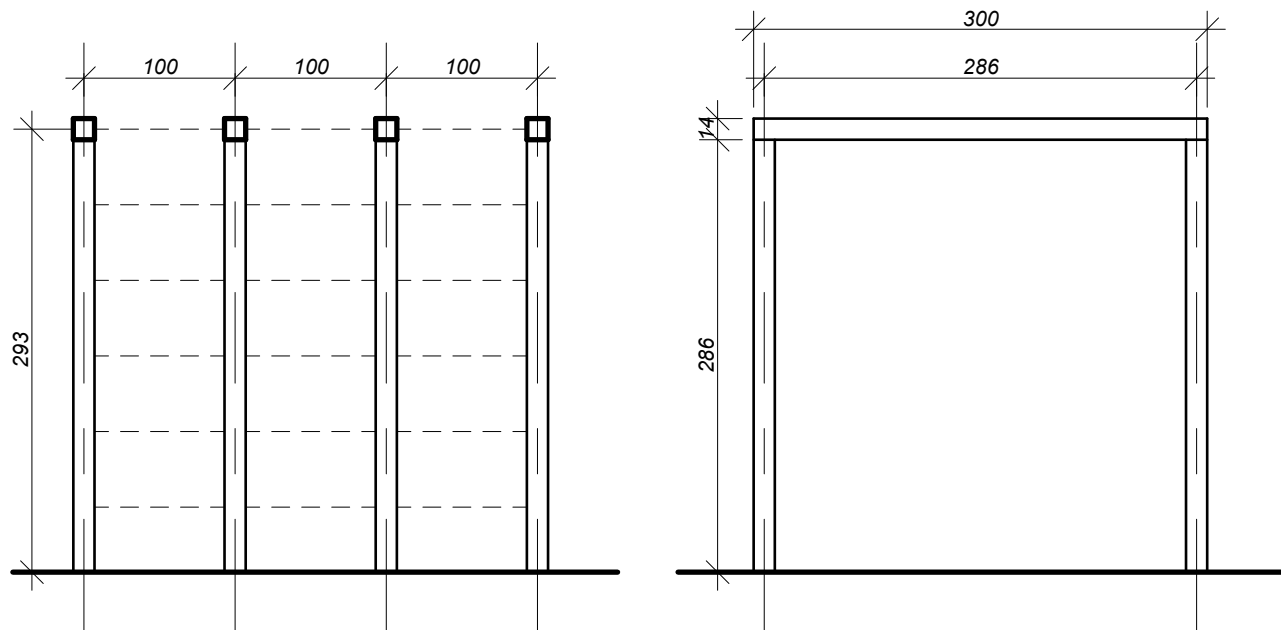
Elewacja wschodnia:



Elewacja północna:



PERGOLE TERENOWE:



UWAGA!
Do wykonania bram należy użyć drewna iglastego konstrukcyjnego BSH, klejonego warstwowo i wzdłużnie na mikrowczepy. Belki o przekroju min. 140x140mm, połączone profilami zamkniętymi – rurami fi=20mm umożliwiającymi wzrost roślin pnących. Wszystkie elementy stalowe zabezpieczone antykorozyjnie. Drewno zaimpregnowane przed działaniem owadów i grzybów oraz niekorzystnych warunków atmosferycznych. Impregnat niewymywalny. Impregnat nakładany zgodnie z instrukcją producenta, natryskowo, zanurzeniowo lub w komorze ciśnieniowej. Należy zachować widoczną fakturę drewna. Kolor – palisander lub zbliżony, kolor rur - RAL7021.

Wymiary pergoli - "bram" przeznaczonych dla roślin pnących na terenie wynoszą 3 x 3m. Projektowane są 3 bramy składających się z 4 elementów drewnianych każda, połączonych rurami umożliwiającymi obrastanie roślinności.

Tynk cienkowarstwowy z szablone

LATECKI
projekt

Euro-Projekt
Grzegorz Latecki
82-300 Elbląg, ul. Stanisława Sulimy 1/325
kom. +48 806 147 184
e-mail: projekt@europrojekt.elblag.pl

PROJEKTANT	mgr inż. arch. Jakub Brdak	
NR UPR. BUD.	02/POOKK/V/2018	
DATA SPORZĄDZENIA	17.12.2021	
PROJEKTANT SPRAWDZAJĄCY	mgr inż. arch. Ewelina Sobóń	
NR UPR. BUD.	156/POOKK/V/2020	
DATA SPRAWDZENIA	17.12.2021	
NAZWA OBIEKTU BUDOWLANEGO	Hydrofornia, pergole terenowe	
TYTUŁ RYSUNKU	Hydrofornia i pergole terenowe	
NUMER RYSUNKU	A16	SKALA RYSUNKU 1 : 50